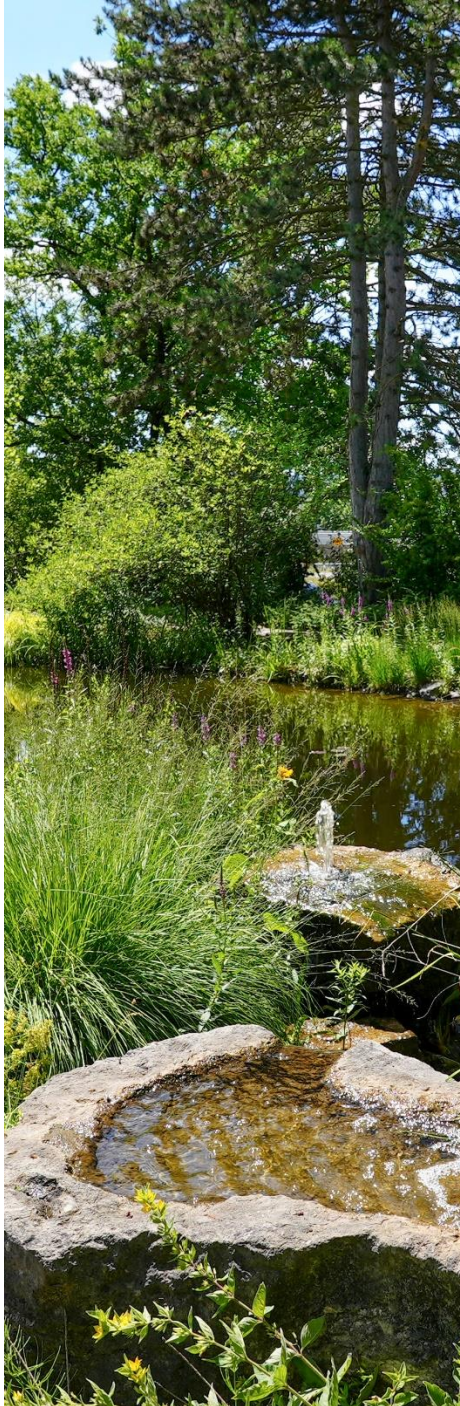


FORTBILDUNG  
FACHRICHTUNG  
GARTEN- UND  
LANDSCHAFTSBAU  
E-LEARNING-  
FACHSCHULE



WWW.





## Ziel der Fortbildung

- Staatlich geprüfter **Wirtschafter** / Staatlich geprüfte **Wirtschafterin**  
Abschluss nach einem Jahr
- **Meister / Meisterin** (Meisterprüfung nach einem Jahr)

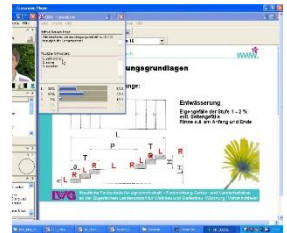
## Dauer der Fortbildung

- **Zwei Semester** für den Abschluss Wirtschafter/Wirtschafterin  
bzw. Meister/Meisterin
- Das erste Semester gilt als **Probezeit**



## Ablauf

- **Erste Präsenzphase** von Januar bis März
- **Erste Online-Phase** von April bis Juli
- Je eine Woche **Präsenztag** im Mai und Juni
- **Zweite Online-Phase** von September bis Dezember
- Eine Woche **Präsenztag** im Oktober
- **Zweite Präsenzphase** von Januar bis März mit **Prüfung**



## Zugangsvoraussetzungen

- Erfolgreicher **Abschluss der Berufsschule**
- Erfolgreicher **Abschluss einer Berufsausbildung** als Gärtner/Gärtnerin  
oder in einem verwandten Agrarberuf
- Für die **Meisterprüfung: Nachweis** über **mindestens 24 Monate einschlägige Berufstätigkeit** nach der Berufsabschlussprüfung

## Anmeldung bis spätestens 1. Oktober mit folgenden Unterlagen:

- Aufnahmeantrag (im Internet unter [www.fachschule-veitshoechheim.bayern.de](http://www.fachschule-veitshoechheim.bayern.de))
- Tabellarischer Lebenslauf
- Abschlusszeugnis der zuletzt besuchten allgemeinbildenden Schule
- Abschlusszeugnis der Berufsschule
- Zeugnis der beruflichen Abschlussprüfung
- Nachweis über Berufspraxis
- Geburtsurkunde
- 3 Passbilder (mit dem Namen beschriftet)
- Nachweis über bestehende Privathaftpflichtversicherung



# Pflicht- und **Prüfungsfächer** der E-Learning-Fachschule Fachrichtung Garten- und Landschaftsbau

<b>Technik und Bauen (Produktion, Dienstleistung und Vermarktung)</b>
Pflanzenverwendung
Grünflächenbau
<b>Baubetrieb</b>
<b>Betriebs- und Unternehmensführung</b>
Betriebswirtschaft
Betriebsführung und EDV
Rechts- und Sozialkunde
<b>Berufsausbildung und Mitarbeiterführung</b>
Berufsausbildung und Mitarbeiterführung
<b>Seminare und Übungen</b>
Baustellenprojekt, Betriebsbeurteilung

## **Technische Ausstattung / Online-Unterricht**

- PC, Soundkarte, Headset für 240 Online-Unterrichtsstunden
- Die notwendigen Kenntnisse und Fertigkeiten zur Teilnahme am Unterricht im virtuellen Klassenzimmer lernen Sie im Unterricht am PC in unserem Computerlehrsaal
- **Online-Unterricht** dienstags, mittwochs und freitags von 19.30 Uhr bis 21 Uhr sowie samstags von 8.30 Uhr bis 11 Uhr

## Unterkunft und Verpflegung

- Wohnheim auf dem Schulgelände (Einzelzimmer mit WLAN und Anschluss für Kabelfernsehen)
- Kostengünstige Mahlzeiten in der Mensa während der Schultage
- Selbstverpflegung in Teeküchen im Wohnheim möglich



## Förderungsmöglichkeiten

- Meister-BAföG (AFBG) oder Schüler-BAföG



## Spätere Tätigkeitsbereiche

In Unternehmen des Garten- und Landschaftsbaus als Fach- und Führungskräfte

- in der Betriebsleitung, Baustellenleitung und Bauleitung
- in der Auftragsbeschaffung, Kalkulation und in der Unternehmensführung
- im öffentlichen Dienst oder bei Kommunen, bei Fachorganisationen oder Verbänden
- im Handel

## Typisch Veitshöchheim

- Vielfältiges Kultur-, Freizeit- und Sportangebot in der nahen Hochschulstadt Würzburg
- Verkehrsgünstige Lage mitten in Europa und im fränkischen Weinland
- Berühmt durch den Rokokogarten mit der ehemaligen Sommerresidenz der Fürstbischöfe von Würzburg

## Vorzüge der Schule

- Kostengünstiger Zugang zu **E-Books** eines Fachverlages und **Fachbibliothek** mit aktuellen Fachzeitschriften
- Weitere Qualifizierungsmöglichkeiten wie **Sicherheitsbeauftragte/r**
- **Netzwerkbildung** zu den Fachrichtungen Gartenbau sowie Weinbau und Oenologie
- Kostenlose Teilnahme an den **Fachtagungen** der LWG

## Auskunft und Anmeldung

Staatliche Fachschule für Agrarwirtschaft

An der Steige 15, 97209 Veitshöchheim

Telefon: +49 (0)931 9801-3203 (-3202)

[poststelle@lwg.bayern.de](mailto:poststelle@lwg.bayern.de)

[www.fachschule-veitshoechheim.bayern.de](http://www.fachschule-veitshoechheim.bayern.de)



### IMPRESSUM

Staatliche Fachschule für Agrarwirtschaft

An der Steige 15, 97209 Veitshöchheim, E-Mail: [poststelle@lwg.bayern.de](mailto:poststelle@lwg.bayern.de),

[www.fachschule-veitshoechheim.bayern.de](http://www.fachschule-veitshoechheim.bayern.de), Bildnachweis: © LWG, K.J. Hildenbrand, Stand: 1/2023